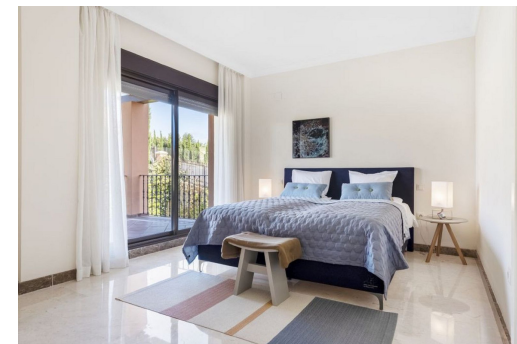


## Villa - Chalet (Ref.: R4083433)



Dormitorios  
Bedrooms

3

Baños  
Bathrooms

3

Plot m<sup>2</sup>  
Terreno

463

Built m<sup>2</sup>  
m<sup>2</sup> Construidos

205

Terrace m<sup>2</sup>  
m<sup>2</sup> Terraza

60

IBI year  
Community  
Garbage tax

0€ / year

0€ / year

0€ / year

Estepona

734.500€

La zona occidental de Estepona es sin duda el área donde se concentran los proyectos mas destacados del momento. Nuevas infraestructuras florecen cada día para dotar a esta zona con un futuro espectacular: colegios, hospitales, centros comerciales, clubes náuticos y campos de golf. Es una realidad el poder jugar en un nuevo campo de golf, diseñado por Sterling & Martin y construido por GTM. Este complejo cuenta con 18 hoyos PAR 71. Su noble diseño, con espectaculares vistas del Mar Mediterráneo y a la sierra Bermeja y un moldeo suave y divertido hacen de un lugar idílico donde la tranquilidad es su seña de identidad. Este es un complejo residencial compuesto de 45 chalets independientes y pareados ubicados en un entorno paradisíaco, rodeado de lagos y greens dentro del campo de Golf. El diseño de sus viviendas expresa estilo y solidez. Espaciosas viviendas con un alto nivel de calidad donde disfrutará de amplias estancias distribuidas en dos plantas. Sus terrazas con vistas al campo de golf y a los lagos llevarán su vida diaria a una experiencia única a la altura de su familia. Las viviendas Este Residencial le ofrece 34 chalets pareados y 11 villas independientes con unas excelentes zonas comunes en las que encontrará su futuro hogar. La mejor ubicación, orientación y diseño le esperan en un entorno idílico pensado para los amantes del golf y de la vida apacible y plácida. Para la vida diaria o para las vacaciones y además... •Estancias amplias ...